



TOMI

ECRÃ OOH

- Formato: mp4
- Codec: H264
- Resolução: 1080 x 1920 px (Full HD Vertical)
- Bitrate: Máximo de 6 Mbps
- Tamanho máximo: 100 mb por filme

ECRÃ CONTEÚDOS - SPOT TV

- Formato: mp4
- Codec: H264
- Resolução: 1920 x 1080 px (Full HD)
- Bitrate: Máximo de 6 Mbps
- Tempo: Múltiplos de 5 segundos
- Tamanho máximo: 100 mb por filme

ECRÃ CONTEÚDOS - PHOTOFUN

MOLDURA

- Formato: png
- Resolução: 1081 x 811 px
- Profundidade de cor: 8 bits ou superior

BOTÃO DE SELECÇÃO

- Formato: png
- Resolução: 256 x 192 px
- Profundidade de cor: 8 bits ou superior

SOFTWARE RECOMENDADO PARA CONVERSÃO DE IMAGENS PARA VÍDEO

<http://www.freemake.com/download?id=FreemakeVideoConverter.exe>

As animações Flash não são suportadas pela plataforma, pelo que deverão ser exportadas para vídeo directamente do Adobe Flash.

TOMI

SOFTWARE RECOMENDADO PARA CONVERSÃO DE IMAGENS PARA VÍDEO

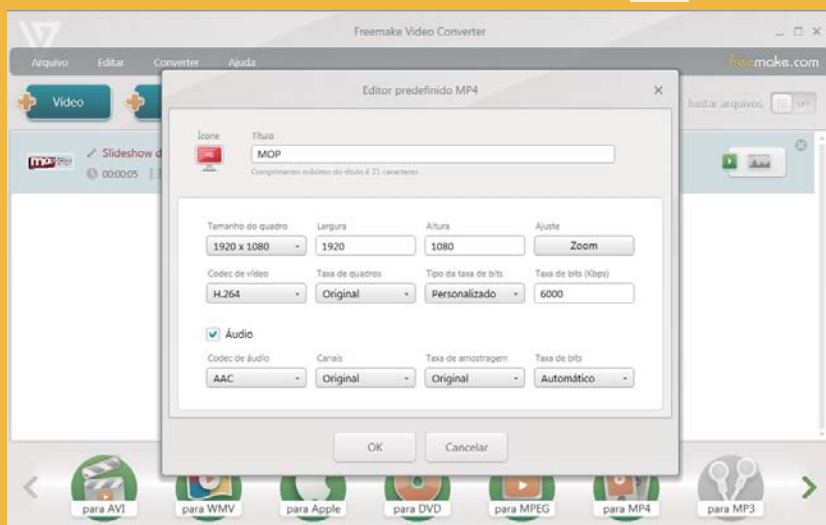
<http://www.freemake.com/download?id=FreemakeVideoConverter.exe>

PASSOS BÁSICOS PARA CONVERSÃO

- Depois de instalar o Freemake, clique “Arquivo”, “Adicionar foto”;
- Seleccione a foto ou o vídeo que pretende converter e clique “Para mp4”;



- Defina o template de exportação, clicando em 



- Defina a localização em que vai guardar o vídeo e clique “Converter”